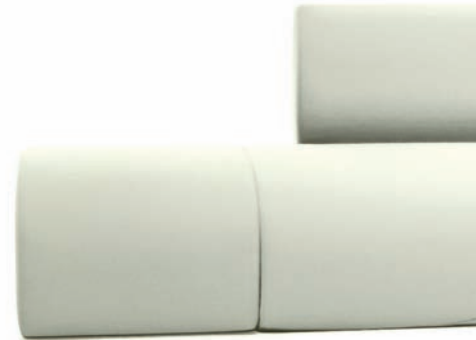




Wellness als Raumausstattung! **Kinesis** ist Designobjekt und Trainingsgerät in einem. Mehr als 200 Übungsmöglichkeiten auf nur einem Quadratmeter Raum lassen sich so perfekt im eigenen Zuhause integrieren. Gestaltet wurde das Fitnessgerät von Stararchitekt **Antonio Citterio** und seinem Assistenten **Toan Nguyen**.

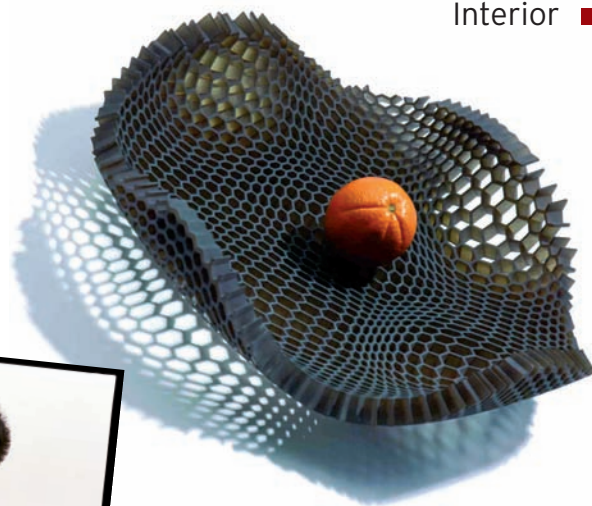
# top interior

Die internationalen Möbelmessen in **Köln** und **Mailand** setzen zu Anfang eines jeden Jahres die Trends für das Interior Design. Einige der interessantesten Neuigkeiten stellen wir Ihnen auf diesen Seiten vor.



**Karimoku 60** erweckt das klassische, japanische Möbel-Design der 60er zu neuem Leben. Diese Periode war der Aufbruch Japans in die Moderne. Der Karimoku Stuhl war Inbegriff und Symbol eines neuen Lebensstils, war man doch traditionell gewohnt seine Schuhe auszuziehen und auf dem Boden zu sitzen. Die besten Entwürfe werden jetzt von Karimoku neu aufgelegt.





Kunst und Technologie kombinieren Technologien aus der Prototypenfertigung 3-D-Druck, d.h. Stereolithografie und Laser aus Computer-Programmen, die mit her-sieren waren und die den Designern viele

**Materialise** bei ihren Objekten. kommen hier zum Einsatz. Mit einer Art Sintering, entstehen komplexe Formen kömmlicher Technik bisher nicht zu reali-neue Möglichkeiten bietet.



Studio Vertijet hat für **Cor** ein skulp-turales Möbel entwickelt, das mit seinen fließenden, amorphen Formen zum Sitzen oder Liegen einlädt. **Lava**

bezieht auch den Fußboden mit ein, gepolsterte Matten lassen den Boden zum Teil des Möbels werden. Variable Elemente und Auflieger lassen sich in drei Höhen-Niveaus anordnen. Spezielle Polsterschäume für das Möbel entstanden auf Basis eines 1:1-Modells, für die Bezüge aus Stoff oder Leder mussten besondere Schnitfführungen gefunden werden. Nach drei Jahren Entwicklung feierte Lava auf der IMM in Köln jetzt seine Premiere.

**Jaime Tresserra** setzt auf Design und Fertigung ohne Kompromisse einer industriellen Fertigung. Noble Materialien und traditionelles Handwerk finden sich in allen Entwürfen des Katalanen. Eine Augenweide ist der Sessel **Casablanca** aus Nussbaumholz.

